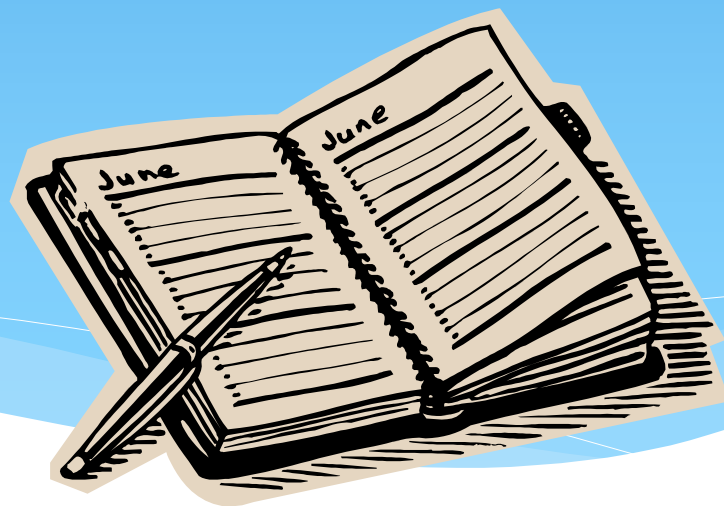


Виды ошибок при письме

учителя-логопеды
МАОУ «Центр образования № 1»:
Бойко А.В.
Бросалина Е.Н.

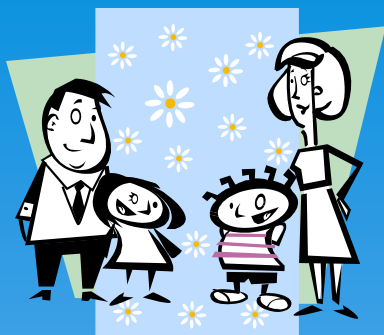


Выделяют ряд показателей, на основе которых формируется нормальное письмо и чтение.

1. Норма: интеллект, слух, зрение
2. Сохранная устная речь
3. Невербальные показатели (внимание, восприятие, мышление, память (реч., зрит))
4. Зрительный гнозис, зрительно – пространственная ориентировка, зрительно – моторные координации
5. Произвольность поведения

Трудности обучения могут испытывать следующие категории детей:

- * С нарушениями интеллекта
- * Со смешанными специфическими расстройствами психологического развития
- * Сл \ слышащие
- * Сл \ видящие
- * с нарушениями речи
- * с нарушениями письма и чтения



Дисграфия -

частичное нарушение процесса письма,
выражающееся в стойких специфических
ошибках.

Группы нарушений письма (по С.Ф. Иваненко)

1.

- Трудности в овладении письмом.
- Показатели: нечёткое знание всех букв, сложности при переводе звука в букву (и наоборот), трудности звукобуквенного анализа и синтез (1 полугодие 1 года обучения)

2.

- Нарушение формирования процесса письма.
- Смещения печатных и письменных букв по различным признакам (оптическим, моторным), трудности в удержании и воспроизведении смыслового буквенного ряда, затруднения при слогослиянии, слияние и расщепление слов, письмо без гласных (2 полугодие 1 года обучения, начало второго года обучения)

3.

- Дисграфия.
- Показатели: стойкие ошибки письма одного или разных видов (2 полугодие 2 года обучения)

4.

- Дизорфография.
- Показатели: неумение применять в письме орфографические правила. (Третий год обучения).

Типология ошибок письма.

Замены и смешения букв
по акустико-артикуляторному сходству.

- глухих и звонких согласных (6 пар твёрдых + мягкие пары)

бабушка – «папушка» дверь - «тверь»

панама – «банама»

- твёрдых и мягких согласных (выражается в смешениях гласных 1 и 2 ряда)

стебелёк – «стебелок» высокие – «високие»

Люба – «луба»

От этих ошибок следует отличать ошибки письма на обозначение мягкости согласных и употребление буквы Ъ, не являющиеся дисграфическими.

Ошибки, обусловленные неумением обозначать мягкость согласного при достаточном различии

* Замена гласной 2 ряда на Ъ

любовались – «льбовались» зелёными – «зельными»

* замена гласной 2 ряда на Ъ + гласная 2 ряда:

любовались

* замена гласной 2 ряда на Й+ гласная: *земля - землѝа*

* замена гласной 2 ряда на Й в конце слова:

цапля - цаплѝ

* замена Ъ на гласную букву *листеѝв – листьѝев,*

дени – день

* пропуск Ъ *большой, писмо*

* замена разделительного Ъ на Й *воробѝи*

- Смешения свистящих и шипящих

Окажалось подснежники чудешный

- Смешения аффрикат и их компонентов:

Ц - Ч *расчвели чветёт*

Ч - Ц *чудесные*

Ц-С, С-Ц, Ч – Т *светок, сыфры, терепаха
, чишина – тишина, кочёнок –
котёнок, скацка-скачка*

- заднеязычных согласных г-к-х, включая мягкие пары

прибегают - прибегают, голоса- голоса, шороки- шорохи

- сонорных согласных - р-л (включая мягкие пары)

класив – красив, озёла – озёра, корабрики – кораблики, стеберёк – стебелёк

- гласных букв (по горизонтали)

а-о-у-э-ы *цветоми – цветами*

я-ё-ю-е-и *тарилками – тарелками*

- согласных по способу образования: п-к, с - х, т-к

хобачка – собачка тамни – камни

- согласных по месту образования: п-м, т-н, н-л

лад – над то-но

Оптические ошибки

- **зрительно-гностические**
- Ошибки написания зрительно похожих букв:
- *л-и, к-н, о - с, е - с, у – д, ч-н, д-з,
п - р,*

еок – сок

зима – дима

уом – дом

Зрительно –пространственные (1)

- - зеркальные написания:

Зжик (Ёжик), спиывание (списывание),

- - неточность оформления рабочей строки
- - неудержание строки во время письма
- -колебания высоты букв
- -колебания наклона букв
- -отсутствие слитности написания букв в словах
- - несоизмеримость элементов одной буквы
- - избегание переноса слова (выходы за пределы рабочей строки)





Зрительно –пространственные (2)

- левостороннее игнорирование пространства
- предложения, необоснованно написанные с новой строки (1 класс)
- заголовок письменной работы написан не посередине
- первое слово текста написано рядом с его названием

Моторные ошибки.



- Ошибки кинетического запуска:
б-д, и-у, ш-щ, о-а,
- графический поиск при написании букв
- лишние элементы (*и-й, е-ё, и-ш, л-м, п-т*)
- недописывание элементов букв (*ё-е, х-с, щ-ц, ш-и*)
- персеверации – повтор предыдущего слога, буквы согласных (*корарблики*)
гласных (*классная работа*)
слов (*барарабан*)
- неоднократные правильные обводки букв
- вставки букв вследствие закреплённого моторного компонента:
Август

Кроме моторных ошибок обращается внимание на гипертонус или гипотонус при письме, макрографию или микрографию.

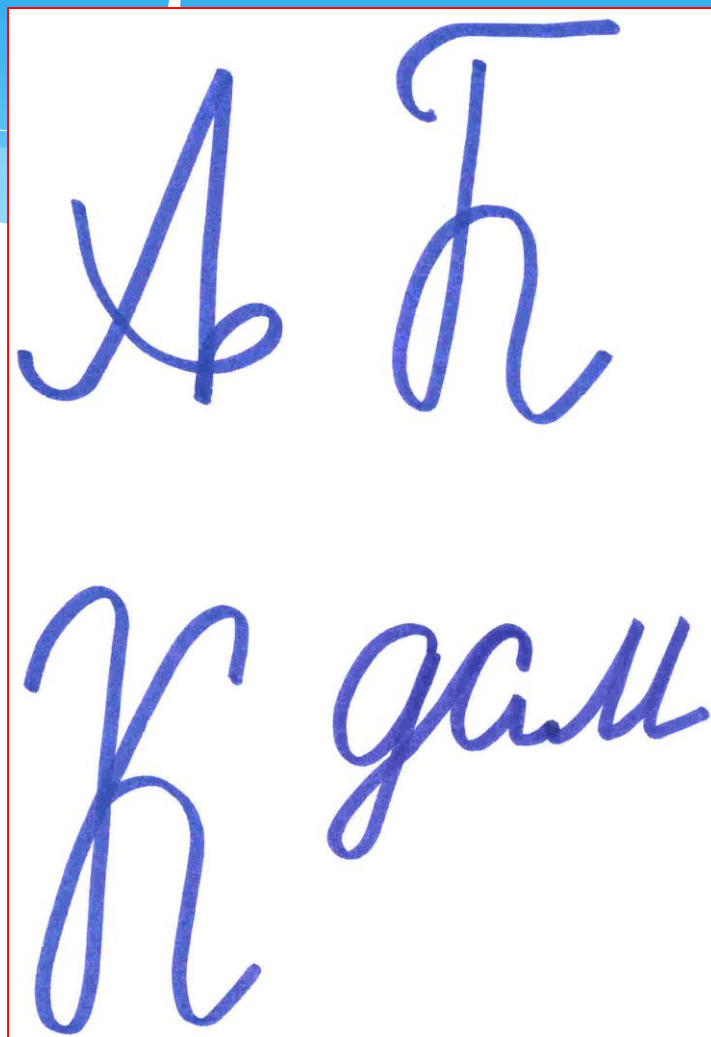
Зрительно-моторные

- Смещения оптически сходных букв

очи-они

радные – разные

- * Неточность передачи графического образа буквы



Ошибки звукового анализа и синтеза

Пропуски согласных букв

- парных звонких и глухих

цеток – цветок, тебельке – стебельке

- непарных

кувшики – кувшинки, касивыми – красивыми

Пропуски гласных

льстьев- листьев, vysko – высоко

Пропуски разделительного твёрдого знака

подём- подъём

Ошибки звукового анализа и синтеза

Вставки букв:

- согласных:

- парных звонких и глухих

расцветли – расцвели, будтоны- бутоны

- непарных

повляло – повеяло

- гласных (по типу итерации)

пыльвут, сентябарь

- Ъ и Ь

пъроехал - проехал, лесьном –лесном



Ошибки звукового анализа и синтеза



Перестановки букв:

-хаотичные перестановки

отцевли – отцвели,

-реверсии букв в слогах (зеркальные перестановки)

чуседные - чудесные

-реверсия букв в слове

ему – уме

Антиципация букв

•СОГЛАСНЫХ

с лесной – к лесной, из звонкие – их звонкие

•ГЛАСНЫХ

чедесные – чудесные, плувут – плывут

Утром я с ружьем и собакой отправился в рощу. Стояла чудная тишина. За сто шагов было слышно, как белка прыгала по сухим сучкам. Воздух свежий, пахучий приятно щипал глаза и щёки. Тонкая паутина вытягивалась по воздуху.

Утром я с ружьем и собакой отправился в рощу. Стояла чудная тишина. За сто шагов было слышно, как белка прыгала по сухим сучкам. Воздух свежий, пахучий приятно щипал глаза и щёки. Тонкая паутина вытягивалась по воздуху.

Для преодоления
данных ошибок обучающемуся
необходима логопедическая
ПОМОЩЬ

<https://dyslexiarf.com/>

- сайт ассоциации
родителей детей с
дислексией

